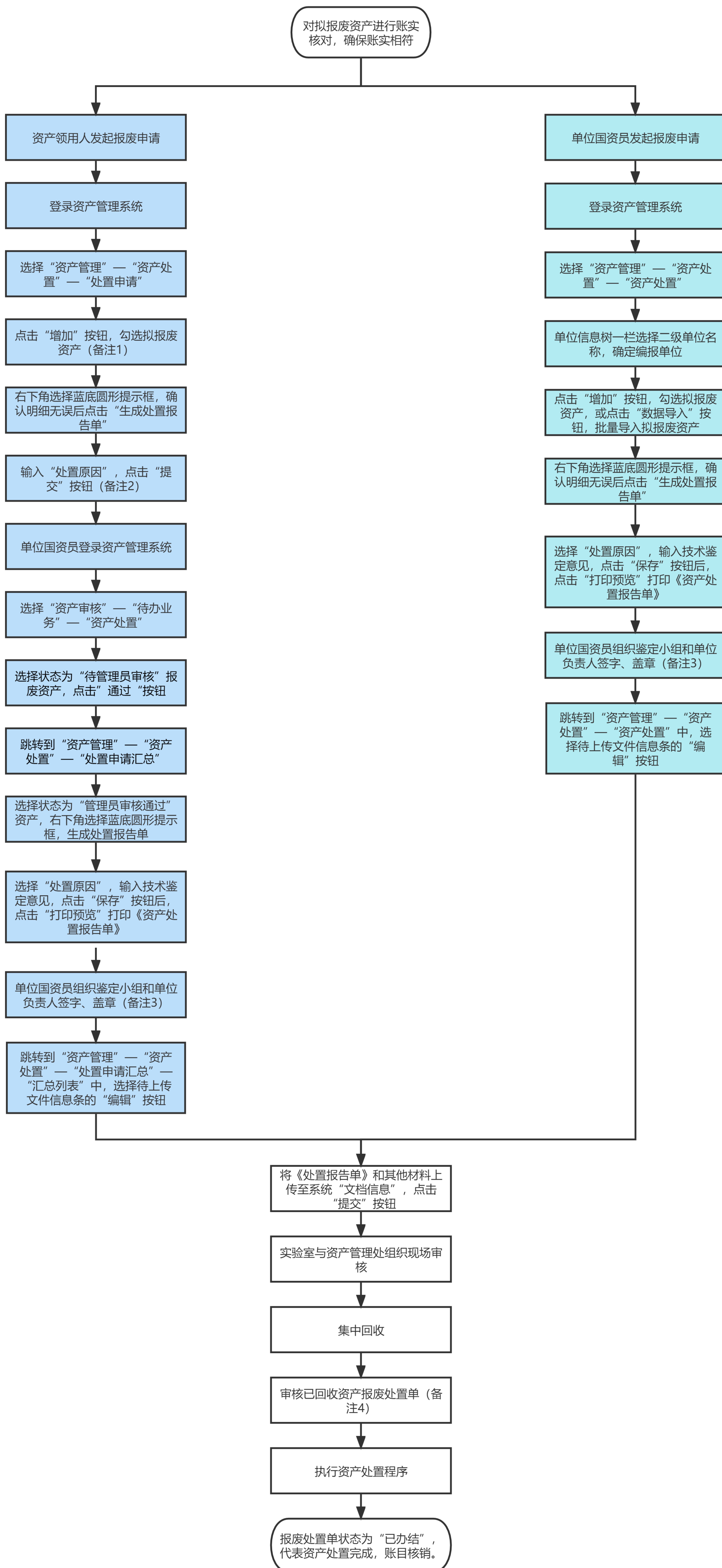


燕山大学固定资产报废处置流程图

岗位联系人：

1、王之玮，办公室：世纪楼802，联系电话：8057045，邮箱：wangzhiwei@ysu.edu.cn



备注：

- 1、可按照资产名称和资产编号搜索定位，或点击“综合查询”按钮多条件搜索；列表中字体标红代表已达报废年限，允许报废，字体标黑代表未达报废年限，不允许报废；
- 2、可点击右上角“添加资产”按钮继续添加，点击资产信息列表后方“删除”按钮删除资产；
- 3、单价大于30万元资产，需下载填写《燕山大学固定资产报废技术鉴定表（单价30万元及以上）》，组织签字盖章后上传至文档信息中；
- 4、报废处置单状态为“归口管理部门审核通过”，代表拟报废资产已实物回收，待处置。